

# 社会総がかりによる

# 「地域教育力日本一」の取組の推進

## 社会に開かれた教育課程の実現に向けた「山口県の地域連携教育」の更なる推進

～義務教育・高等学校教育の各段階を通じて、全県的な規模で、学校と家庭、地域・社会の連携・協働による取組を充実～

子どもも大人も学び合い育ち合う社会

### やまぐち型社会連携教育 (高等学校・特別支援学校等)

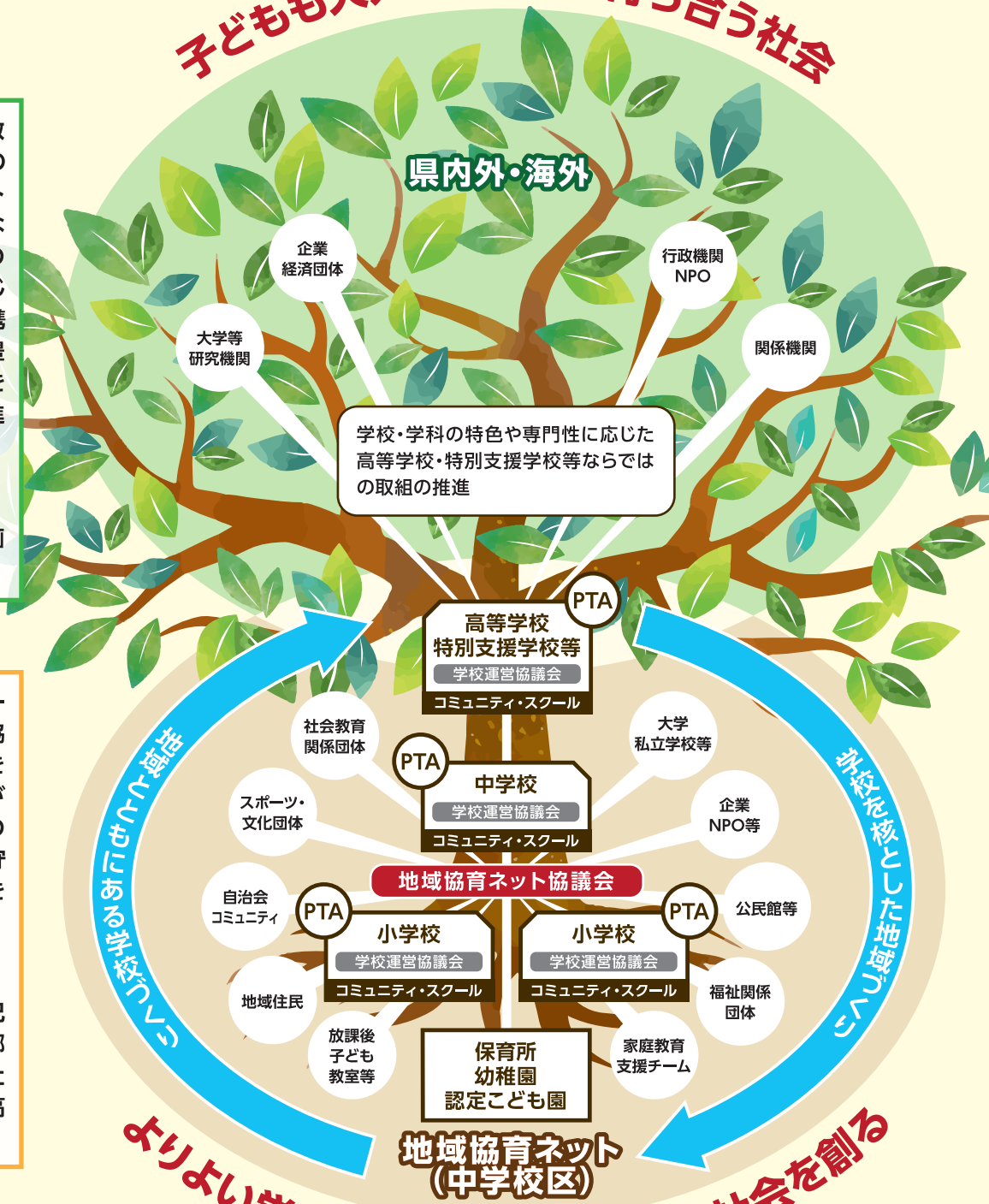
「社会に開かれた教育課程」の理念の下、地域協育ネットの仕組みを生かしながら、学校・学科の特色や専門性に応じて広く社会と連携し、子どもたちの豊かな学びの実現を支援する取組を推進

- ・生徒一人ひとりの自己実現と社会参画
- ・共生社会の実現

### やまぐち型地域連携教育 (小・中学校)

コミュニティ・スクールを核とし、地域協育ネットの仕組みを生かして、社会総がかりで子どもたちの学びや育ちを見守り、支援する取組を推進

子どもたちの自己肯定感の高まり、郷土愛や地域貢献・社会貢献の意識の高まり等



## 山口県の地域連携教育

人づくりと地域づくりの好循環の創出をめざして、コミュニティ・スクールと家庭、地域住民、企業・大学等の連携・協働により、郷土への誇りや愛着を育むとともに、子どもの豊かな学びや育ちを実現していく教育